

EN WIFI ENERGY METER

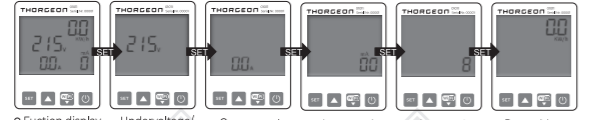
Brief of Product

WiFi Three-phase Energy meter Brief of Product WiFi Energy meter is suitable for AC 50Hz, rated voltage 380V line remote control, and multi-person control. It is suitable for remote intelligent control of electrical equipment in various environments, such as families, schools, enterprises, municipal projects, street lights, farms, rental houses, water pumps, floor heating, water heaters, etc.

Features

1. This three-phase WiFi Energy meter with over current protection, over-voltage protection, under-voltage protection, leakage protection, temperature alarm, temperature trip protection, leakage alarm without tripping, electricity metering, and a time setting switch.
2. To use the remote control protection switch, it must be in the network state to realize the remote control is "on" and "off". Set the parameters of current, voltage and leakage to limit the power consumption through the mobile phone app.
3. This product has no short-circuit protection. Please use it with a circuit breaker to prevent the circuit or equipment from causing a short circuit and causing unnecessary losses.
4. When the device disconnects from the network, it can be connected to the device through the Bluetooth of the mobile phone to realize remote control "on" and "off". Set the parameters of current, voltage and leakage to limit the power consumption through the mobile phone app.
5. Product protector switch width 91mm, 5 Modules.
6. Without remote control, the device can also realize automatic closing, over-voltage, under-voltage, leakage and other functions can also play a role in protection.

Rated power supply voltage:	AC 380v
Working voltage range:	AC 80v-400v
Rated frequency:	50/60Hz
Current (>A) setting range:	1-100A (If it exceeds 85A for a long time, it will be forced to cut off the power for protection)
Over voltage (>U) setting range:	250-400v (adjustable)
Under voltage (<U) setting range:	150-190v (adjustable)
Leakage protection:	10-99mA (this function can be turned off)
Temperature alarm range:	50°C-90°C
Temperature trip range:	60°C-100°C
Power display range:	0-99999.9kwh
Reset/start delay:	5s-90s
>U and <U	0.5s



- Parameter Settings:**
1. Click SET to view each data
 2. Press SET for 5 seconds to enter setup mode, and then press SET to select, press **▲** and **▼** Key to adjust the set

Network Connection:

- press **SET** for 5 seconds until the WIFI indicator blinks quickly to enter the network connection
1. Scan the QR code underneath with mobile QR-code scanning tool, or search "Tuya smart" at mobile application market to download and install APP
 2. Connect home Wi-Fi on your mobile phone and start "Tuya smart" APP
 3. Follow the instruction in the APP to register/login APP account and add new device
 4. After finishing adding new device, you can use APP to control your device conveniently
 5. APP is based on actual released version

Network Settings: Start "Tuya smart" APP and log in. At the first page, select family at the top left corner and then click "+" on the top right corner to enter the device addition setting page. Click "all device" and find out the "Energy" item to select. Turn the power on of the power meter and press **SET** Key for 5 seconds till the network indicator flashes rapidly, click "confirming the indicator is flash rapidly" Button.



Input the password of connected Wi-Fi. Only supports 2.4G wireless network, 5G wireless network is not supported. Existence of Chinese Characters in Wi-Fi name and password in currently not supported, it may cause the APP fails to add new device. Click "Confirm" and wait for connection. When finish connection and add device successfully, you can set the installation room of the device. Switch button and central power button can control the power on/off of the device.

DE WIFI-ENERGIEZÄHLER

Produktbeschreibung

WiFi-Dreiphasen-Energiezähler Kurzbeschreibung des Produkts Der WiFi-Energiezähler ist für AC 50 Hz, Nennspannung 380V, Fernsteuerung und Mehrpersonensteuerung geeignet. Es eignet sich für die intelligente Fernsteuerung elektrischer Geräte in verschiedenen Umgebungen, wie Familien, Schulen, Unternehmen, kommunalen Projekten, Straßenlaternen, Bauernhöfen, Miethäusern, Wasserpumpen, Fußbodenheizungen, Warmwasserbereitern usw.

Merkmale

1. Dieser dreiphasige WiFi-Energiezähler mit Überstromschutz, Überspannungsschutz, Unterspannungsschutz, Auslaufschutz, Temperaturalarm, Temperaturauslöseschutz, Auslaufalarm ohne Auslösung, Strommessung und Zeiteinstellungsschalter.
2. Um den Fernbedienungs-schutzschalter zu verwenden, muss er sich im Netzwerkzustand befinden, um zu erkennen, dass die Fernbedienung "ein" und "aus" ist. Stellen Sie die Parameter Strom, Spannung und Leckage ein, um den Stromverbrauch über die Handy-App zu begrenzen.
3. Dieses Produkt hat keinen Kurzschlusschutz. Bitte verwenden Sie es mit einem Leistungsschalter, um zu verhindern, dass der Stromkreis oder das Gerät einen Kurzschluss verursacht und unnötige Verluste verursacht.
4. Wenn das Gerät vom Netzwerk getrennt wird, kann es über das Bluetooth des Mobiltelefons mit dem Gerät verbunden werden, um die Fernbedienung "ein" und "aus" zu realisieren. Stellen Sie die Parameter Strom, Spannung und Leckage ein, um den Stromverbrauch über die Handy-App zu begrenzen.
5. Produktschutzschalter Breite 91 mm, 5 Module.
6. Ohne Fernbedienung kann das Gerät auch ein automatisches Schließen realisieren, Überspannung, Unterspannung, Leckage und andere Funktionen können ebenfalls eine Rolle beim Schutz spielen.

Nennspannung der Stromversorgung:	Wechselstrom 380 V
Arbeitsspannungsbereich:	Wechselstrom 80-400 V
Nennfrequenz:	50/60Hz
Strom (>A) Einstellbereich:	1-100A (Wenn es für längere Zeit 85A überschreitet, wird es zum Schutz gezwungen sein, den Strom abzuschalten)
Überspannung (>U) Einstellbereich:	250-400 V (einstellbar)
Unterspannung (<U) Einstellbereich:	150-190 v (einstellbar)
Auslaufschutz:	10-99mA (diese Funktion kann abgeschaltet werden)
Temperaturalarmbereich:	500C-900C
Temperatur-Auslösebereich:	600C-1000C
Leistungsanzeigebereich:	0-99999.9kwh
Reset-/Startverzögerung:	5s-90s
>U und <U	0,5 Sek



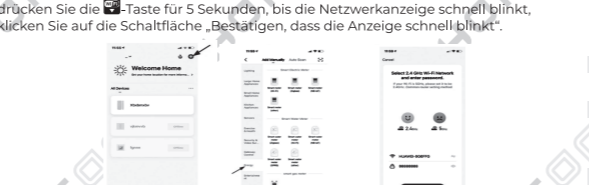
Parametereinstellungen:

1. Klicken Sie auf SET, um alle Daten anzuzeigen
2. Drücken Sie SET für 5 Sekunden, um in den Setup-Modus zu gelangen, und drücken Sie dann SET, um auszuwählen, Drücken Sie die Tasten **▲** und **▼**, um den Satz anzupassen

Netzwerkverbindung: Drücken Sie 5 Sekunden lang **SET**, bis die WIFI-Anzeige schnell blinkt, um die Netzwerkverbindung herzustellen

1. Scannen Sie den unten stehenden QR-Code mit dem mobilen QR-Code-Scanning-Tool oder suchen Sie auf dem Markt für mobile Anwendungen nach „Tuya Smart“, um die APP herunterzuladen und zu installieren.
2. Befolgen Sie die Anweisungen in der APP, um das APP-Konto zu registrieren/anzumelden und ein neues Gerät hinzuzufügen.
3. Nachdem Sie das Hinzufügen eines neuen Geräts abgeschlossen haben, können Sie die APP verwenden, um Ihr Gerät bequem zu steuern.
4. APP basiert auf der tatsächlich veröffentlichten Version

Netzwerkeinstellungen: Starten Sie die „Tuya smart“ APP und melden Sie sich an. Wählen Sie auf der ersten Seite Familie in der oberen linken Ecke und klicken Sie dann auf „+“ in der oberen rechten Ecke, um die Einstellungsseite für das Hinzufügen von Geräten aufzurufen. Klicken Sie auf „Alle Geräte“ und suchen Sie den Punkt „Energie“ zur Auswahl heraus. Schalten Sie den Leistungsmesser ein und drücken Sie die **SET**-Taste für 5 Sekunden, bis die Netzwerkanzeige schnell blinkt, klicken Sie auf die Schaltfläche „Bestätigen“, dass die Anzeige schnell blinkt“.



Geben Sie das Passwort des verbundenen Wi-Fi ein. Unterstützt nur 2,4-G-Wireless-Netzwerke, 5-G-Wireless-Netzwerke werden nicht unterstützt. Das Vorhandensein chinesischer Zeichen im Wi-Fi-Namen und -Passwort wird derzeit nicht unterstützt, dies kann dazu führen, dass die APP kein neues Gerät hinzufügen kann. Klicken Sie auf „Bestätigen“ und warten Sie auf die Verbindung. Wenn die Verbindung hergestellt und das Gerät erfolgreich hinzugefügt wurde, können Sie den Installationsraum des Geräts festlegen. Der Schalter und der zentrale Netzschalter können das Ein- und Ausschalten des Geräts steuern.

PL LICZNIK ENERGII WI-FI

Krótki opis produktu

Trojfazowy licznik energii WiFi Informacje o produkcie Miernik energii WiFi nadaje się do prądu przemiennego 50 Hz, napięcia znamionowego 380V, zdalnego sterowania liniowego i sterowania wieloosobowego. Nadaje się do zdalnego inteligentnego sterowania urządzeniami elektrycznymi w różnych środowiskach, takich jak rodziny, szkoły, przedsiębiorstwa, projekty komunalne, oświetlenie uliczne, farmy, domy wynajmu, pompy wodne, ogrzewanie podłogowe, podgrzewacze wody itp.

Cechy

1. Ten trójfazowy licznik energii WiFi z ochroną nadprądową, ochroną przeciwprzepięciową, ochroną podnapięciową, ochroną przed wyciekami, alarmem temperatury, ochroną przed temperaturą, alarmem wycieku bez wyłączenia, pomiarem energii elektrycznej i przełącznikiem ustawień czasu.
2. Aby użyć przełącznika ochrony zdalnego sterowania, musi on znajdować się w stanie sieci, aby upewnić sobie, że pilot jest „włączony” i „wyłączony”. Ustaw parametry prądu, napięcia i wpływu, aby ograniczyć zużycie energii za pomocą aplikacji na telefon komórkowy.
3. Ten produkt nie ma zabezpieczenia przed zwarciami. Proszę używać go z wyłącznikiem automatycznym, aby zapobiec zwarciu obwodu lub sprzętu i spowodowaniu niepotrzebnych strat.
4. Gdy urządzenie odłącza się od sieci, można je podłączyć do urządzenia przez Bluetooth telefonu komórkowego, aby włączyć i wyłączyć zdalne sterowanie. Ustaw parametry prądu, napięcia i wpływu, aby ograniczyć zużycie energii za pomocą aplikacji na telefon komórkowy.
5. Przełącznik ochrony produktu, szerokość 91 mm, 5 modułów.
6. Bez pilota urządzenie może również realizować automatyczne zamykanie, przepięcie, podnapięcie, wyciek i inne funkcje mogą również odgrywać rolę w ochronie.

Znamionowe napięcie zasilania:	AC 380v
Zakres napięcia roboczego:	AC 80v-400v
Częstotliwość znamionowa:	50/60 Hz
Zakres nastaw prądu (>A):	1-100A (jeśli przekracza 85A przez długi czas, tak się stanie zostać zmuszonym do odcięcia zasilania w celu ochrony)
Zakres ustawień przepięcia (>U):	250-400 V (regulowane)
Zakres ustawień podnapięciowych (<U):	150-190 v (regulowane)
Ochrona przed wyciekami:	10-99mA (tę funkcję można wyłączyć)
Zakres alarmu temperatury:	500C-900C
Zakres wyzwalania temperatury:	600C-1000C
Zakres wyświetlania mocy:	0-99999.9 kwh/godz
Opóźnienie resetowania/startu:	5s-90s
>U i <U	0,5s



Ustawienia parametrów:

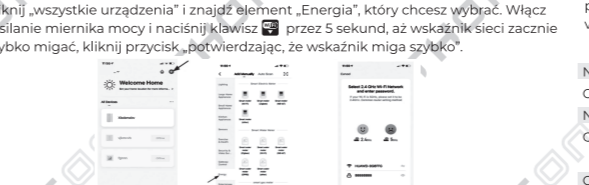
1. Kliknij SET, aby wyświetlić poszczególne dane
2. Naciśnij SET przez 5 sekund, aby wejść do trybu konfiguracji, a następnie naciśnij SET, aby wybrać, naciśnij przycisk **▲** i **▼**, aby dostosować zestaw

Połączenie sieciowe: naciśnij **SET** przez 5 sekund, aż wskaźnik WIFI zacznie szybko migać, aby wejść do połączenia sieciowego

1. Zeskanuj poniższy kod QR za pomocą mobilnego narzędzia do skanowania kodów QR lub wyszukaj „Tuya smart” na rynku aplikacji mobilnych, aby pobrać i zainstalować aplikację
2. Połącz domową sieć Wi-Fi w telefonie komórkowym i uruchom aplikację „Tuya smart”
3. Postępuj zgodnie z instrukcjami w aplikacji, aby zarejestrować/zalogować się do konta APP i dodać nowe urządzenie
4. Po zakończeniu dodawania nowego urządzenia możesz wygodnie sterować urządzeniem za pomocą aplikacji
5. Aplikacja jest oparta na aktualnie wydanej wersji

Ustawienia sieci: Uruchom aplikację „Tuya smart” i zaloguj się. Na pierwszej stronie wybierz rodzinę w lewym górnym rogu, a następnie kliknij „+” w prawym górnym rogu, aby wejść na stronę ustawień dodawania urządzeń.

Kliknij „wszystkie urządzenia” i znajdź element „Energia”, który chcesz wybrać. Włącz zasilanie miernika mocy i naciśnij klawisz **SET** przez 5 sekund, aż wskaźnik sieci zacznie szybko migać, kliknij przycisk „potwierdzając”, że wskaźnik miga szybko“.



Wprowadź hasło podłączonego Wi-Fi, obsługuje tylko sieć bezprzewodową 2,4G, sieć bezprzewodowa 5G nie jest obsługiwana. Obecność chińskich znaków w nazwie Wi-Fi i hasła nie jest obecnie obsługiwana, może spowodować, że aplikacja nie doda nowego urządzenia. Kliknij „Potwierdz” i poczekaj na połączenie. Po pomyślnym zakończeniu połączenia i dodaniu urządzenia możesz ustawić pomieszczenie instalacyjne urządzenia, Przycisk przełącznika i centralny przycisk zasilania mogą sterować włączaniem/wyłączaniem urządzenia.

SK WIFI MERILNIK ENERGIJE

Povzetek izdelka

Trifazni merilnik energije WiFi Kratak opis izdelka Merilnik energije WiFi je primeren za daljinski upravljalnik AC 50Hz, nazivno napetost 380V in nadzor za več oseb. Primeren je za daljinsko inteligentno krmiljenje električne opreme v različnih okoljih, kot so družine, šole, podjetja, občinski projekti, ulične luči, kmetije, najemiške hiše, vodne črpalke, talno ogrevanje, grelniki vode itd.

Lastnosti

1. Ta trifazni merilnik energije WiFi z zaščito pred prenapetostjo, zaščito pred prenapetostjo, zaščito pred prenizko napetostjo, zaščito pred uhajanjem, temperaturnim alarmom, temperaturno zaščito pred izklopom, alarmom za uhajanje brez izklopa, merjenjem električne energije in stikalom za nastavitve časa.
2. Če želite uporabiti zaščitno stikalo daljinskega upravljalnika, mora biti v omrežnem stanju, da ugotovite, da je daljinski upravljalnik "vklopljen" in "izklopljen". Nastavite parametre toka, napetosti in uhajanja, da omejite porabo energije prek aplikacije za mobilni telefon.
3. Ta izdelek nima zaščite pred kratkim stikom. Uporabite ga skupaj z odklopnikom, da preprečite, da bi tokokrog ali oprema povzročila kratak stik in povzročila nepotrebne izgube.
4. Ko naprava prekine povezavo z omrežjem, jo lahko povežete z napravo prek povezave Bluetooth mobilnega telefona, da vklopite in izklopite daljinsko upravljanje. Nastavite parametre toka, napetosti in uhajanja, da omejite porabo energije prek aplikacije za mobilni telefon.
5. Širina stikala za zaščito izdelka 91 mm, 5 modulov.
6. Brez daljinskega upravljanja lahko naprava izvede tudi samodejno zapiranje, prenapetost, prenizka napetost, uhajanje in druge funkcije lahko prav tako igrajo vlogo pri zaščiti.

Nazivna napajalna napetost:	AC 380v
Območje delovne napetosti:	AC 80v-400v
Nazivna frekvenca:	50/60Hz
Območje nastavitve toka (>A):	1-100 A (če dalj časa presega 85 A, bo biti prisiljen izklopiti napajanje zaradi zaščite)
Območje nastavitve prenapetosti (>U):	250-400v (nastavljivo)
Območje nastavitve pod napetostjo (<U):	150-190v (nastavljivo)
Zaščita pred puščanjem:	10-99mA (to funkcijo je mogoče izklopiti)
Območje temperaturnega alarma:	500C-900C
Temperaturno območje izklopa:	600C-1000C
Razpon prikaza moči:	0-99999.9kwh
Zakasnitev ponastavitve/zagona:	5s-90s
>U in <U	0,5s



Nastavitve parametrov:

1. Kliknite NASTAVI za ogled posameznih podatkov
2. Pritisnite SET za 5 sekund, da vstopite v nastavitveni način, in nato pritisnite SET, da izberete, pritisnite tipki **▲** in **▼**, da prilagodite nastavitve

Omrežna povezava: pritisnite **SET** za 5 sekund, dokler indikator WIFI ne začne hitro utripati, da vstopite v omrežno povezavo

1. Skenirajte spodnjo kodo QR z mobilnim orodjem za skeniranje kod QR ali poiščite »Tuya smart« na trgu mobilnih aplikacij, da prenesete in namestite APLIKACIJO
2. Povežite domači Wi-Fi na svojem mobilnem telefonu in zaženite APLIKACIJO »Tuya smart«.
3. Sledite navodilom v APP za registracijo/prijava v račun APP in dodajte novo napravo.
4. Ko končate z dodajanjem nove naprave, lahko uporabite APP za priročno upravljanje vaše naprave.
5. APP temelji na dejansko izdani različici

Omrežne nastavitve: Zaženite APLIKACIJO "Tuya smart" in se prijavite. Na prvi strani izberite družino v zgornjem levem kotu in nato kliknite "+" v zgornjem desnem kotu, da odprete stran z nastavitvami dodajanja naprave. Kliknite "vse naprave" in poiščite element "Energija", ki ga želite izbrati. Vključite merilnik moči in pritisnite tipko **SET** za 5 sekund, dokler indikator omrežja ne začne hitro utripati, kliknite gumb "potrdite, da indikator hitro utripa".



Vnesite geslo za povezani Wi-Fi, podpira samo brezžično omrežje 2,4G, brezžično omrežje 5G ni podprto. Obstoj kitajskih znakov v imenu in geslu za Wi-Fi trenutno ni podprt, lahko povzroči, da APP ne uspe dodati nove naprave. Kliknite »Potrdi« in počakajte na povezavo. Ko končate povezavo in uspešno dodate napravo, lahko nastavite prostor za namestitev naprave. Gumb stikala in osrednji gumb za vklop lahko nadzorujeta vklop/izklop naprave.

THORCEON
ENERGY METERS

WIFI ENERGY
METER



INSTRUCTION

GB D PL SLO RUS LV LT EST

11010

Wi-Fi СЧЕТЧИК ЭНЕРГИИ

Краткое описание продукта Трехфазный счетчик энергии WiFi Краткое описание продукта Счетчик энергии WiFi подходит для переменного тока 50 Гц, номинального напряжения 380В, дистанционного управления линией и управления несколькими людьми. Он подходит для удаленного интеллектуального управления электрическим оборудованием в различных средах, таких как семьи, школы, предприятия, муниципальные проекты, уличные фонари, фермы, сдаваемые в аренду дома, водяные насосы, полы с подогревом, водонагреватели и т. д.

Функции

- Этот трехфазный счетчик энергии WiFi с защитой от перегрузки по току, защитой от перенапряжения, защитой от пониженного напряжения, защитой от утечки, температурной сигнализацией, защитой от отключения по температуре, сигнализацией об утечке без отключения, измерением электроэнергии и переключателем настройки времени.
- Чтобы использовать защитный переключатель дистанционного управления, он должен быть в сетевом состоянии, чтобы понимать, что дистанционное управление «включено» и «выключено». Установите параметры тока, напряжения и утечки, чтобы ограничить энергопотребление через приложение для мобильного телефона.
- Этот продукт не имеет защиты от короткого замыкания. Пожалуйста, используйте его с автоматическим выключателем, чтобы цепь или оборудование не вызвали короткое замыкание и вызвали ненужные потери.
- Когда устройство отключается от сети, его можно подключить к устройству через Bluetooth мобильного телефона, чтобы реализовать дистанционное управление «вкл.» и «выкл.». Установите параметры тока, напряжения и утечки, чтобы ограничить энергопотребление через приложение для мобильного телефона.
- Ширина переключателя защиты продукта 91 мм, 5 модулей.
- Без дистанционного управления устройство также может выполнять автоматическое закрытие, перенапряжение, пониженное напряжение, утечку и другие функции, которые также могут играть роль в защите.

Номинальное напряжение питания:	380 В переменного тока
Диапазон рабочего напряжения:	80В-400В переменного тока
Номинальная частота:	50/60 Гц
Диапазон настройки тока (>A):	1-100 А (если он превышает 85 А в течение длительного времени, он будет вынужденным отключить питание для защиты)
Диапазон настройки перенапряжения (>U):	250-400В (регулируемый)
Диапазон настройки пониженного напряжения (<U):	150-190В (регулируется)
Защита от утечки:	10-99 мА (эту функцию можно отключить)
Диапазон тревоги по температуре:	500К-900К
Диапазон температуры отключения:	600К-1000К
Диапазон отображения мощности:	0-99999,9 кВт/ч
Задержка сброса/запуска:	5с-90с
>U и <U	0,5 с



Настройки параметров: 1. Нажмите SET, чтобы просмотреть все данные. 2. Нажмите SET в течение 5 секунд, чтобы войти в режим настройки, а затем нажмите SET, чтобы выбрать, нажмите **▲** и **▼**, чтобы настроить набор

Сетевое подключение: нажмите **☰** в течение 5 секунд, пока индикатор WiFi не начнет быстро мигать, чтобы войти в сетевое подключение.

- Отсканируйте QR-код внизу с помощью мобильного инструмента сканирования QR-кода или выполните поиск «Tuya smart» на рынке мобильных приложений, чтобы загрузить и установить ПРИЛОЖЕНИЕ. 2. Подключите домашний Wi-Fi на своем мобильном телефоне и запустите ПРИЛОЖЕНИЕ «Tuya smart». 3. Следуйте инструкциям в приложении, чтобы зарегистрировать / войти в учетную запись приложения и добавить новое устройство. 4. После завершения добавления нового устройства вы можете использовать приложение для удобного управления вашим устройством. 5. Приложение основано на фактической выпущенной версии.
- Сетевые настройки:** Запустите приложение «Tuya smart» и войдите в систему. На первой странице выберите семью в верхнем левом углу, а затем нажмите «+» в верхнем правом углу, чтобы перейти на страницу настроек добавления устройства. Нажмите «все устройства» и выберите пункт «Энергия» для выбора. Включите питание измерителя мощности и нажмите кнопку **☰** в течение 5 секунд, пока индикатор сети не начнет быстро мигать, нажмите кнопку «Подтверждение того, что индикатор быстро мигает».



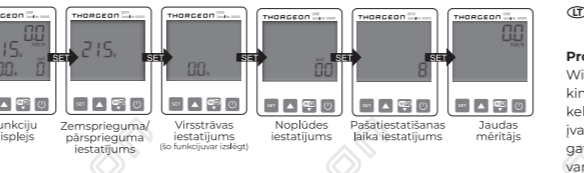
Введите пароль подключенного Wi-Fi, поддерживает только беспроводную сеть 2,4Г, беспроводная сеть 5G не поддерживается. Существование китайских иероглифов в имени и пароле Wi-Fi в настоящее время не поддерживается, это может привести к тому, что приложение не сможет добавить новое устройство. Нажмите «Подтвердить» и дождитесь соединения. После успешного завершения подключения и добавления устройства вы можете указать место установки устройства. Кнопка переключения и центральная кнопка питания могут управлять включением/выключением питания устройства.

WiFi ENERĢIJAS SKAITĪTĀJS

Produkta īss apraksts WiFi Trīsfāzu enerģijas skaitītājs Produkta īss apraksts WiFi Enerģijas skaitītājs ir piemērots mainstrāvas 50Hz, nominālā sprieguma 380V līnijas tālvadības pultij un vairāku personu vadībai. Tas ir piemērots elektroiekārtu atjaunināšanai inteliģēnai vadībai dažādās vidēs, piemēram, ģimenes, skolas, uzņēmumos, pašvaldību projektos, ielu apgaismojumā, fermās, īres mājās, ūdens sūkņos, grīdas apsildē, ūdens sildītājos utt.

- Iespējas**
- Šis trīsfāzu WiFi enerģijas skaitītājs ar aizsardzību pret pārspriegumu, aizsardzību pret pārspriegumu, aizsardzību pret zemspriegumu, aizsardzību pret noplūdēm, temperatūras trauksmi, temperatūras izslēgšanas aizsardzību, noplūdes trauksmi bez atslēgšanas, elektroenerģijas uzskaiti un laika iestatīšanas slēdzi.
 - Lai izmantotu tālvadības pults aizsardzības slēdzi, tam ir jābūt tīkla stāvoklī, lai saprastu, ka tālvadības pults ir "ieslēgta" un "izslēgta". Iestatiet strāvas, sprieguma un noplūdes parametrus, lai ierobežotu enerģijas patēriņu, izmantojot mobilā tālrunā lietotni.
 - Sim izstrādājumam nav īssavienojuma aizsardzības. Lūdzu, izmantojiet to ar automatisko slēdzi, lai ķēde vai aprīkojums neizraisītu īssavienojumu un nevajadzīgus zaudējumus.
 - Kad ierīce atvienojas no tīkla, to var savienot ar ierīci, izmantojot mobilā tālrunā Bluetooth, lai realizētu tālvadības pults "ieslēgts" un "izslēgts". Iestatiet strāvas, sprieguma un noplūdes parametrus, lai ierobežotu enerģijas patēriņu, izmantojot mobilā tālrunā lietotni.
 - Produkta aizsardzības platums 91mm, 5 moduļi.
 - Bez tālvadības pults ierīce var arī realizēt automatisku aizvēršanos, pārsprieguma, zemsprieguma, noplūdes un citām funkcijām var būt arī nozīme aizsardzībā.

Nominālais barošanas spriegums:	Mainstrāva 380v
Darba sprieguma diapazons:	AC 80v-400v
Nominālā frekvence:	50/60 Hz
Pašreizējais (>A) iestatījumu diapazons:	1-100A (Ja tas ilgstoši pārsniedz 85A, tas pārsniedz būt spiestam atslēgt strāvas padevi aizsardzībai)
Viršsprieguma (>U) iestatīšanas diapazons:	250-400 V (regulējams)
Zem sprieguma (<U) iestatīšanas diapazons:	150-190 V (regulējams)
Aizsardzība pret noplūdi:	10-99mA (šo funkciju var izslēgt)
Temperatūras trauksmes diapazons:	500C-900C
Temperatūras brauciena diapazons:	600C-1000C
Jaudas displeja diapazons:	0-99999,9kw/h
Atiestatīšanas/startēšanas aizkave:	5-90
>U un <U	0,5 s



- Parametru iestatījumi:** 1. Nospiediet uz SET, lai skatītu visus datus 2. Nospiediet SET un paturiet 5 sekundes, lai pārietu uz iestatīšanas režīmu, un pēc tam nospiediet SET, lai atlasītu, nospiediet **▲** un turiet WIFI taustiņu, lai pievienotos WIFI
- Tīkla savienojums: nospiediet **☰** un paturiet 5 sekundes, līdz ātri sāk mirgot WiFi indikators, lai izveidotu tīkla savienojumu.
- Skenējiet zemāk esošo QR kodu, izmantojot mobilo QR koda skenēšanas rīku, vai meklējiet "Tuya smart" mobilo lietojumprogrammu vietnēs, lai lejupielādētu un instalētu APP 2. Savienojiet mājas Wi-Fi savā mobilajā tālrunī un palaidiet lietotni Tuya smart 3. Izpildiet APP sniegtos norādījumus, lai reģistrētu/pieteiktos APP kontā un pievienotu jaunu ierīci 4. Kad esat pabeidzis jaunās ierīces pievienošanu, varat izmantot APP, lai ērti vadītu ierīci 5. APP pamatā ir faktiskā izlaista versija

Tīkla iestatījumi: Palaidiet "Tuya smart" APP un reģistrējaties/ielogojaties. Pirmajā lapā, augšējā kreisajā stūrī, atlasiet iestatījumus un pēc tam nospiediet uz "+" augšējā labajā stūrī, lai atvērtu ierīces pievienošanas iestatījumu lapu.



Nospiediet uz "visas ierīces" un atrodiat vienumu "Enerģija", apstiprinot izvēli. Ieslēdziet strāvas mērītāju un nospiediet, turiet taustiņu 5 sekundes, līdz tīkla indikators ātri mirgo, tad nospiediet uz pogas "Apstiprināt, ka indikators mirgo ātri". Ievadiet pievienotā Wi-Fi parole - iekārtā atbalsta tikai 2,4G bezvadu tīklu, 5G bezvadu tīkls netiek atbalstīts. Ķīniešu rakstzīmju esamība Wi-Fi nosaukumā un parole šobrīd netiek atbalstīta, tādēļ APP var neizdoties pievienot jaunu ierīci, ja tiek lietotas ķīniešu rakstzīmes.

WiFi ENERĢIJOS SKAITĪKLIS

Produkta trumpins WiFi Trīsfāzu enerģijas skaitītājs Produkta aprašymas WiFi enerģijas skaitītājs tinka kintamos srovės 50Hz, vardinės įtampos 380V līnijos nuotolinio valdymo pultui ir kelių asmenų valdymui. Tinka nuotoliniam protingam elektros įrangos valdymui įvairiose aplinkose, tokiose kaip šeimos, mokyklos, įmonės, savivaldybių projektai, gatvių švietuvai, fermos, nuomojami namai, vandens siurbiai, grindų šildymas, vandens šildytuvai ir kt.

- Funkcijos**
- Šis trifazis WiFi enerģijas skaitītājs su apsauga nuo per didelės srovės, apsauga nuo viršįtampio, apsauga nuo per mažos įtampos, apsauga nuo nuotėkio, temperatūros signalizacija, temperatūros išjungimo apsauga, nuotėkio pavojaus signalu be suveikimo, elektros skaitikliu ir laiko nustatymo jungikliu.
 - Norint naudoti nuotolinio valdymo pulto apsaugos jungiklį, jis turi būti tinklo būsenoje, kad suprastu, kad nuotolinio valdymo pultas yra „įjungtas“ ir „išjungtas“. Nustatykite srovės, įtampos ir nuotėkio parametrus, kad apribotumėte energijos suvartojimą per mobiliojo telefono programėlę.
 - Šis gaminytis neturi apsaugos nuo trumpojo jungimo. Naudokite jį su grandinės pertraukikliu, kad grandinė ar įranga nesukeltų trumpojo jungimo ir nesukeltų nereikalingų nuostolių.
 - Kai įrenginys atsijungia nuo tinklo, jį galima prijungti prie įrenginio per mobiliojo telefono Bluetooth, kad nuotolinio valdymo pultas „įjungtas“ ir „išjungtas“. Nustatykite srovės, įtampos ir nuotėkio parametrus, kad apribotumėte energijos suvartojimą per mobiliojo telefono programėlę.
 - Gaminio apsaugos jungiklio plotis 91mm, 5 moduliai.
 - Be nuotolinio valdymo pulto įrenginys taip pat gali automatiškai užsidaryti, perteklinė įtampa, per maža įtampa, nuotėkis ir kitos funkcijos taip pat gali atlikti apsaugą.

Nominali maitinimo įtampa:	AC 380v
Darbinės įtampos diapazonas:	AC 80v-400v
Vardinis dažnis:	50/60Hz
Dabartinis (>A) nustatymo diapazonas:	1-100A (jei jis ilgą laiką viršija 85A, jis bus būti priverstas atjungti maitinimą dėl apsaugos)
Virš įtampos (>U) nustatymo diapazonas:	250-400v (reguliuojamas)
Zemės įtampos (<U) nustatymo diapazonas:	150-190v (reguliuojamas)
Apsauga nuo nuotėkio:	10-99mA (šią funkciją galima išjungti)
Temperatūros signalo diapazonas:	500C-900C
Temperatūros kelionės diapazonas:	600C-1000C
Galios rodymu diapazonas:	0-99999,9kw/h
Atstatyti / paleisties delsa:	5-90 m
>U ir <U	0,5 s



- Parametru nustatymai:** 1. Spustelėkite SET, kad peržiūrėtumėte visus duomenis 2. Paspauskite SET 5 sekundes, kad įeitumėte į sąrankos režimą, tada paspauskite SET, kad pasirinktumėte, paspauskite **▲** ir **▼** lavišius, kad sureguliuotumėte rinkinį.
- Tinklo ryšys: paspauskite **☰** 5 sekundes, kol greitai mirksės WiFi indikatoriai, kad prisijungtumėte prie tinklo
- Nuskaitykite apačioje esantį QR kodą naudodami mobiliąjį QR kodo nuskaitymo įrankį arba ieškokite „Tuya smart“ mobiliųjų programų rinkoje, kad atsisijustumėte ir įdiegtumėte APP 2. Prijunkite namų „Wi-Fi“ mobiliajame telefone ir paleiskite „Tuya smart“ APP 3. Vykdykite instrukcijas APP, kad užsiregistruotumėte / prisijunkite prie APP paskyros ir pridėtumėte naują įrenginį. 4. Baigę pridėti naują įrenginį, naudodami APP galėsite patogiai valdyti įrenginį. 5. APP yra pagrįsta faktine išleista versija
- Ryšio nustatymai:** Paleiskite „Tuya smart“ APP ir prisijunkite. Pirmame puslapyje viršutiniam kairiajame kampe pasirinkite šeimą ir spustelėkite „+“ viršutiniam dešiniajame kampe, kad patektumėte į įrenginio pridėjimo nustatymų puslapį. Spustelėkite „visi įrenginiai“ ir suraskite elementą „Enerģija“, kurį norite pasirinkti. Įjunkite galios matuoklį ir paspauskite mygtuką 5 sekundes, kol tinklo indikatoriai greitai mirksės



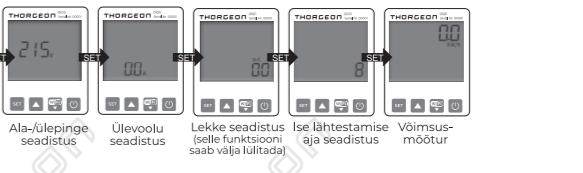
Iveskite prijungto „Wi-Fi“ slaptažodį, palaiko tik 2,4G belaidį tinklą, 5G belaidis tinklas nepalaikomas. Kinų simbolių būvimas „Wi-Fi“ pavadinime ir slaptažodžiu šiuo metu nepalaikomas, todėl APP gali nepavykti pridėti naujo įrenginio. Spustelėkite „Patvirtinti“ ir palaukite prisijungimo. Kai baigsite ryšį ir sėkmingai pridėsite įrenginį, galite nustatyti įrenginio diegimo kambarį. Perjungimo mygtukas ir centrinis maitinimo mygtukas gali valdyti įrenginio maitinimo įjungimą / išjungimą.

WiFi ENERĢIAARVESTI

Toote lūhkirjeldus WiFi Kolmefaasiline energiaarvesti Toote ūlevaade WiFi Enerģiaarvesti sobib AC 50Hz, nimpingē 380V liinikaugjuhtimisuldīga ja mitme inimese juhtimisēga. See sobib elektriseadmete intelligentēks kaugjuhtimiseks erinevates keskkondades, nāiteks peredes, koolides, ettevōtetes, munitsipaalprojektides, tanavajagustites, taludes, ūurimajades, veeppumpades, pōrandakūttes, veesoojendites jne.

- Funktsioonid**
- See kolmefaasiline WiFi-enerģiaarvesti, millel on ūlevoolukaitsē, ūlepingekaitsē, alapingekaitsē, lekkekaitsē, temperatuurihāire, temperatuuri vāljāluilituskaitsē, vāljāluilitumata lekkehāire, elektrienērgia mōõtmene ja aja seadistusslūliti.
 - Kaugjuhtimispludī kaitselūliti kasutamiseks peab see olema vōrgu olekus, et kaugjuhtimispludī oleks "sees" ja "vāljās". Māāraake voolu, pinge ja lekke parameetrid, et piirata voolutarbimist mobiiltelefonī rakenduse kaudu.
 - Sellele tootl pūūdub lūhisekaitsē. Kasutage sedā koos kaitselūlitiga, et vāldida vooluringi vōi seadme lūhise ja tarbetute kadude tēktamist.
 - Kui seade vōrgust lahti ūhendab, saab selle ūhendada seadmega lābi mobiiltelefonī Bluetooth, et realiseerida kaugjuhtimispludī "sisse" ja "vāljās". Māāraake voolu, pinge ja lekke parameetrid, et piirata voolutarbimist mobiiltelefonī rakenduse kaudu.
 - Tootekaitsē lūliti laius 91mm, 5 moodulit.
 - Ilma kaugjuhtimispludita saab seade realiseerida ka automaatsē sulgēmise, ūlepinge, alapinge, lekke ja muud funktsioonid vōivad samuti māngida kaitsēs rolli.

Toiteallika nimpingē:	AC 380v
Tōōpinge vahemik:	AC 80v-400v
Nimisesagedus:	50/60 Hz
Praegune (>A) seadistusvahemik:	1-100A (kui see ūletab pikka aega 85A, siis lāheb olla sunnitud kaitsēs toite vāljā luilitama)
Ūlepinge (>U) seadistusvahemik:	250-400v (reguleeritav)
Alapinge (<U) seadistusvahemik:	150-190v (reguleeritav)
Lekkekaitsē:	10-99mA (seada funktsiooni saab vāljā luilitada)
Temperatuurihāire vahemik:	500C-900C
Temperatuurisūdu vahemik:	600C-1000C
Vōimsusnāidu ūlatus:	0-99999,9kw/h
Lāhtestāmisē/kāivitāmisē viivitus:	5-90ndgd
>U ja <U	0,5 s



- Parameetri sātēd:** 1. Iga andmete vaatamiseks klōpsake nuppu SET 2. Vajutage seadistusrežiimi sisēnemiseks SET 5 sekundit ja seejārel vajutage SET, et valida „komplekti reguleerimiseks vajutage nuppe **▲** ja **▼**
- Vōrguūhendus:** vajutage **☰** 5 sekundit, kuni WiFi-indikaator hakkab kiiresti vilkuma, et siseneda vōrguūhendusse
- Skannige all olev QR-kood mobiilī QR-koodi skannimistōõrlistaga vōi otsige mobiilrakenduste turult "Tuya smart", et laadida alla ja installida APP 2. Ūhendage oma mobiiltelefonī kodune WiFi ja kāivitage rakendus "Tuya smart". 3. Rakenduse APP konto registreerimiseks/ sisselogimiseks ja uue seadme lisamiseks jārgige rakenduse APP juhisēd. 4. Pārast uue seadme lisāmisē lōpetāmist saate oma seadme mugavaks juhtimiseks kasutada rakendust APP. 5. APP pōhineb tegeilku vāljā antud versioonil
- Vōrgusātēd:** Kāivitāge rakendus "Tuya smart" ja logige sisse. Esimesel lehel valige vasakus ūlanurgas pērekond ja seejārel klōpsake seadme lisāmisē seadete lehele sisēnemiseks pāremās ūlanurgas "+". Klōpsake "kōik seadmed" ja leidke vajūmisesks ūksus "Enerģia". Lūlitage vōimsusmōõtur sisse ja vajutage klavi **☰** 5 sekundit, kuni vōrguindikaator vilgub kiiresti, klōpsake nuppu "kinnitades, et indikaator vilgub kiiresti".



Sisestage ūhendatud Wi-Fi parool, toetab ainult 2,4G traadita vōrku, 5G traadita vōrku ei toetata. Hiina tāmēmarkide olemasolu Wi-Fi nimes ja paroolis praegu ei toetata, see vōib pōhjustada selle, et APP ei suuda uut seadet lisada. Klōpsake nuppu "Kinnita" ja oodake ūhenduse loomist. Kui ūhendāmine on lōpule viidud ja seadme lisāmine ūnnestunud, saate māārata seadme pāigaldusruumi. Luilitusnupp ja keske toitenupp saavad juhtida seadme toite sisse/vāljā.

THORGEON
WiFi ENERGY METER

01011



Manufactured in PRC



www.thorgeon.com
SIA "ATTA", Daugavgrīvas street 77
Rīga, Latvia, LV-1007